



MONTHLY MEMBERSHIP PROGRESS REPORT

District 356 C

Results as of: 08/31/2018

GMT: CHUL-JAE LEE

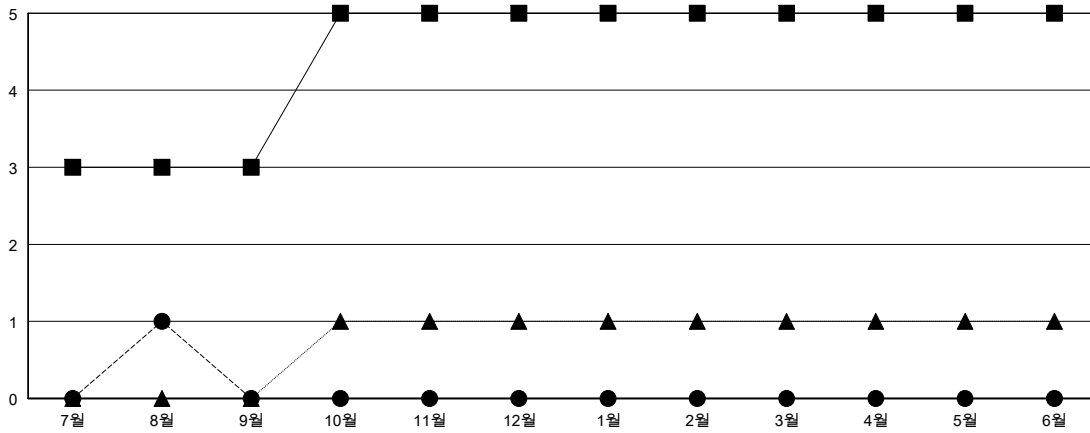
장소 REPUBLIC OF KOREA

현장지역 GMT

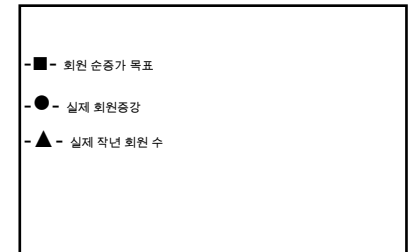
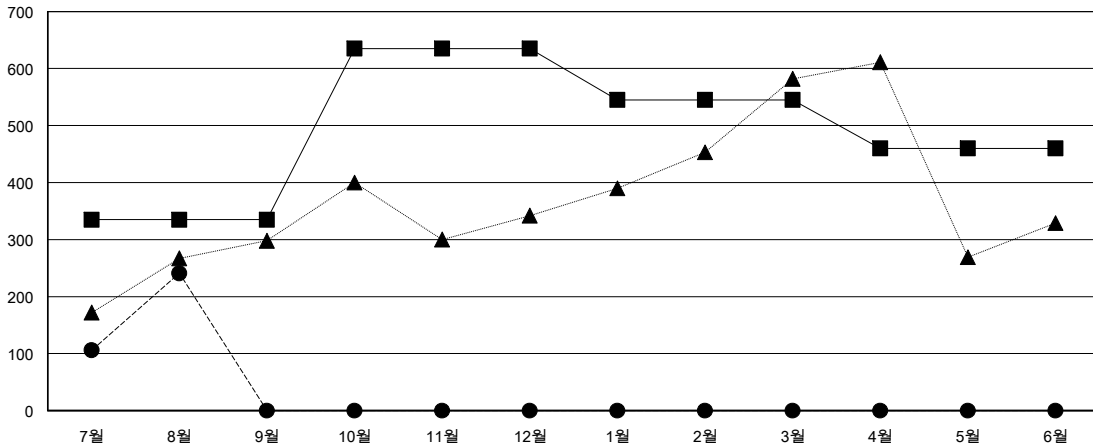
클럽			
결과- 2018-2019			
사분기	신생클럽 목표	신생클럽	해산된 클럽
7월/8월/9월	3	1	0
10월/11월/12월	2	0	0
1월/2월/3월	0	0	0
4월/5월/6월	0	0	0

회원 1인당			
결과- 2018-2019			
사분기	회원 순증가 목표	실제 회원증강	실제 퇴회 회원 수(전출입 포함)
7월/8월/9월	335	351	103
10월/11월/12월	300	0	0
1월/2월/3월	-90	0	0
4월/5월/6월	-85	0	0

목표 및 누적 신생클럽 수



목표 및 누적 회원수



해산된 클럽: 0	1명 이상의 신입회원을 등록한 50 CLUBS OF 107	성별 분포 남성 4,257 (79.14%) 여성 1,122 (20.86%) 회기간 여성 회원 증강 목표%: 20%
퇴회회원	누적 회원 데이터를 확인하시려면 여기에 클릭하십시오.	가족 단위 회원 총수 426
작고 2		회비 절반을 지불하는 가족회원 250
클럽해산 0		
기타 101		
합계 103		